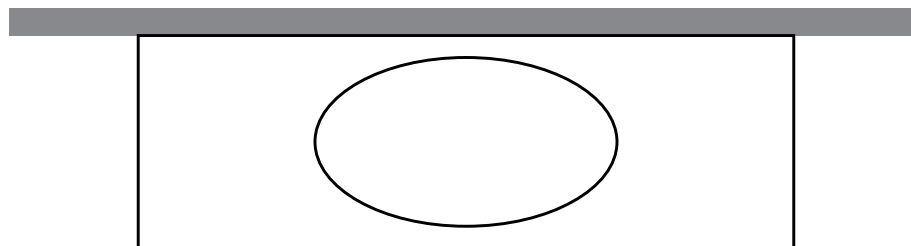


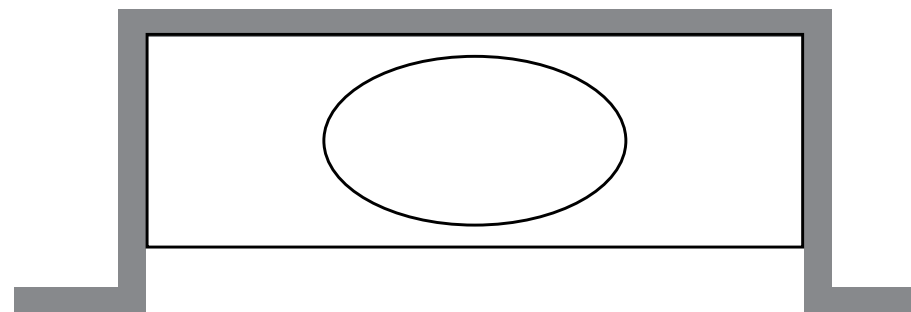
> POSE

PRINCIPE DE POSE DES PLANS VASQUE A SUSPENDRE

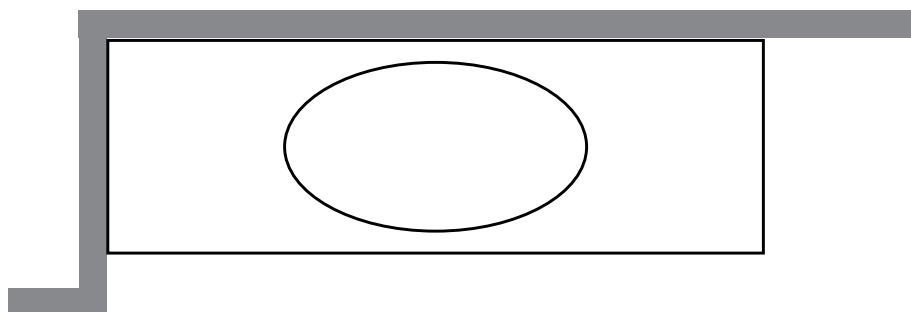
VERSION A : En façade



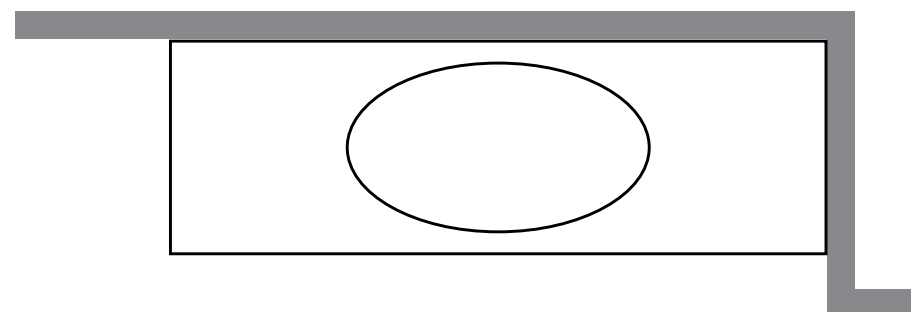
VERSION B : En niche



VERSION C : Angle en niche à gauche



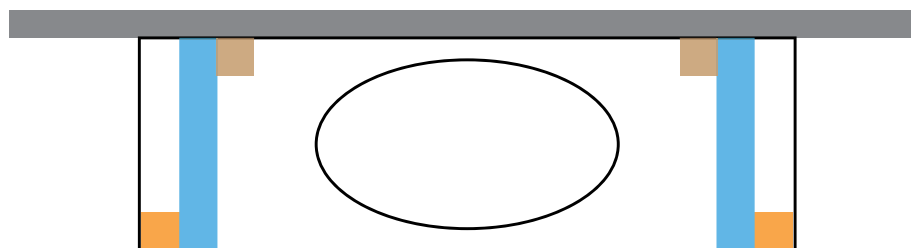
VERSION D : Angle en niche à droite



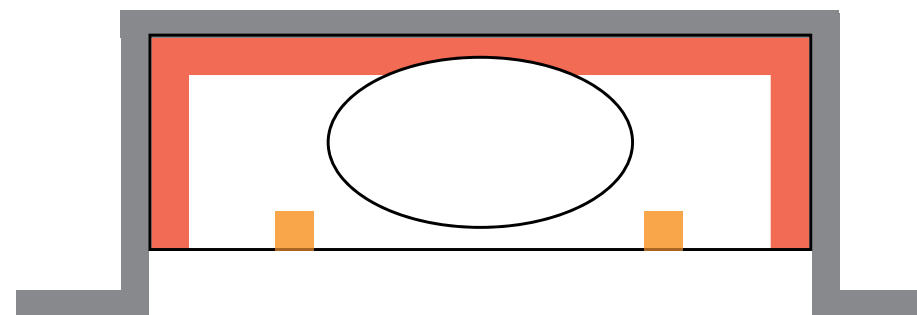
PRINCIPE DE FIXATION DES PLANS VASQUE A SUSPENDRE / PMR

Les principes de fixation sont à définir en fonction des contraintes d'utilisation du produit et de la typologie du mur qui reçoit le plan vasque.

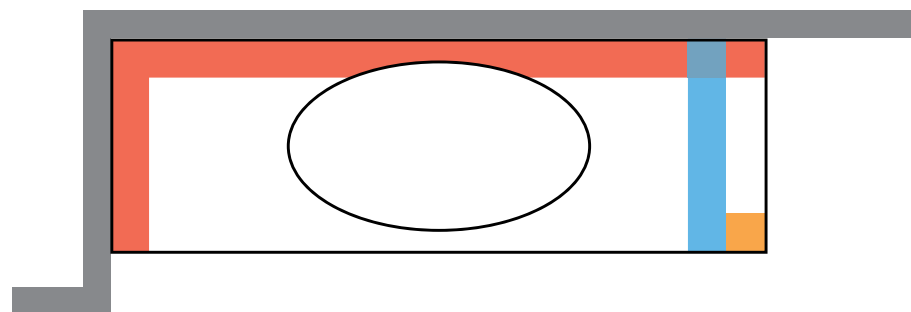
VERSION A : En façade



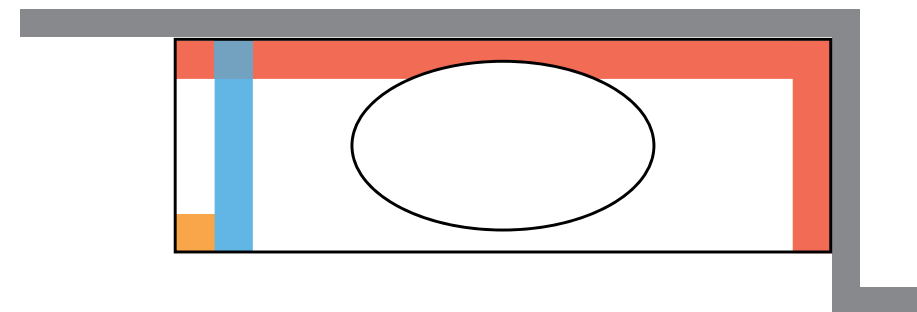
VERSION B : En niche



VERSION C : Angle en niche à gauche



VERSION D : Angle en niche à droite



CONSOLE



PIED INOX

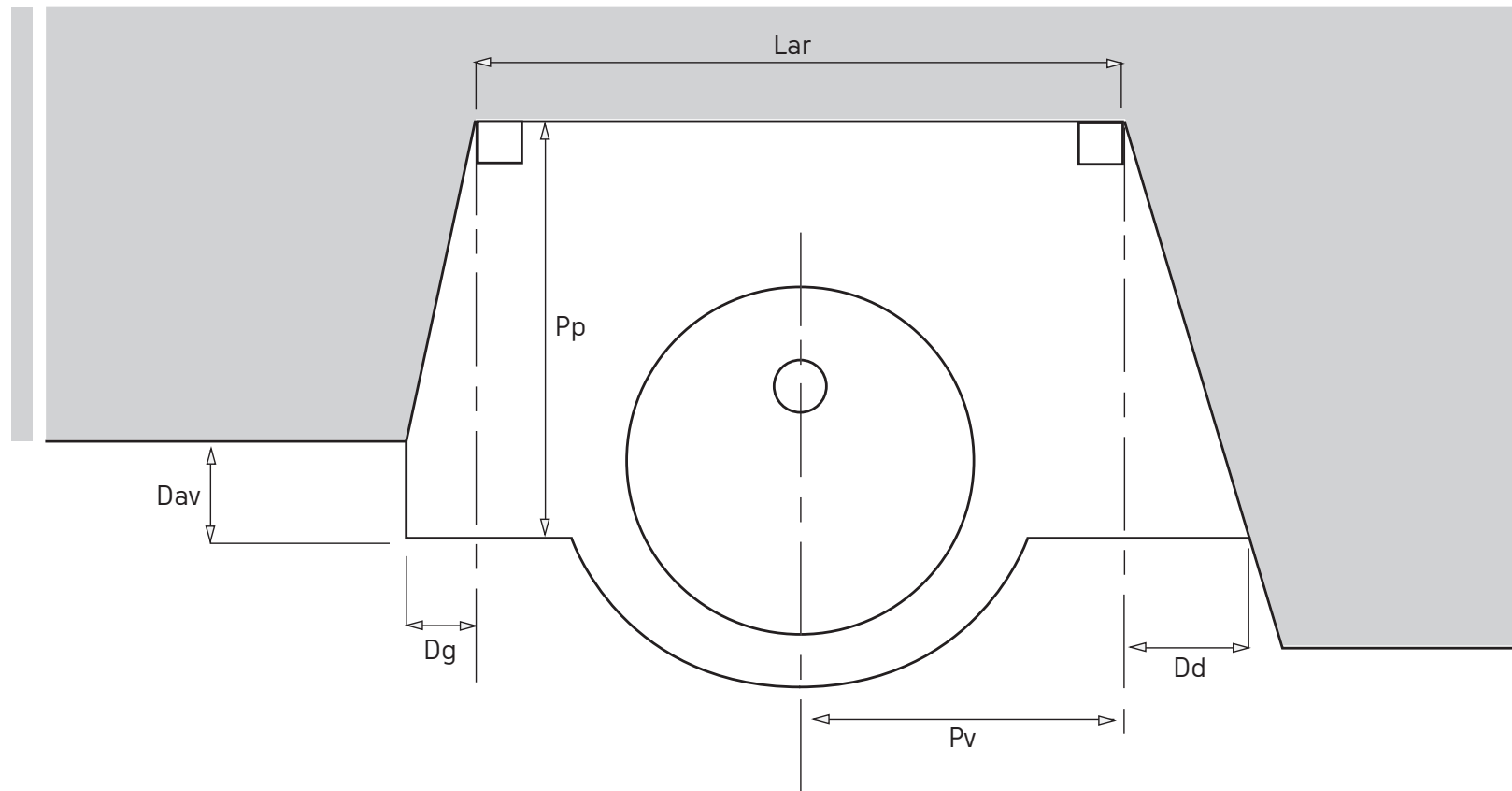


FIXATION MURALE
DIRECTE



CORNIERE MURALE

METHODE DE PRISE DE COTES



Lar : Longueur arrière
Pp : Profondeur du plan-vasque
Dd : Déport à droite
Dg : Déport à gauche
Dav : Déport avant
Pv : Position de la vasque

A partir d'un plan-vasque du catalogue, il est possible de vous réaliser un plan-vasque sur mesure. Pour cela, il suffit de nous fournir les cotes nécessaires à sa réalisation, selon la méthode de prise de cotes définie ci-dessus. Nos services techniques restent à votre service pour toute assistance.